

# Mascom MC2000HD USB

1. Na dálkovém ovladači zmáčkněte tlačítko **Menu**.
2. Na dálkovém ovladači šipkami doprava a doleva navolte **Instalaci**.

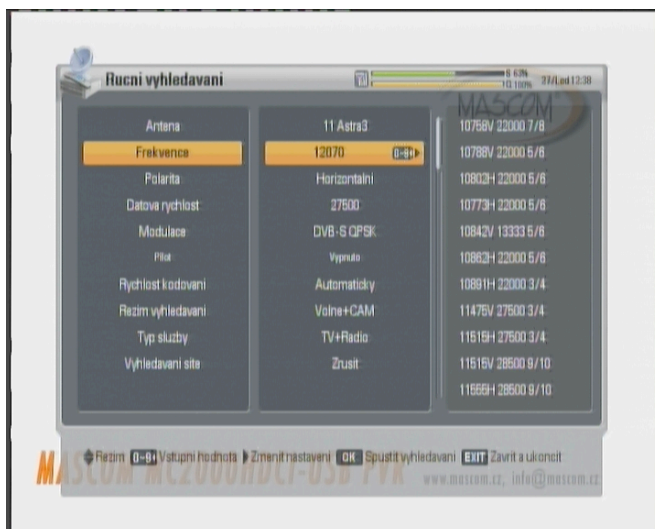


Šipkami nahoru a dolů na dálkovém ovladači navolte **Ruční vyhledávání** a potvrďte tlačítkem **OK**

3. Na dálkovém ovladači šipkami doprava a doleva navolíte požadovanou Anténu **Astra 3**



4. Na dálkovém ovladači šipkou dolů přejdete na **Frekvenci** a zadáte požadované parametry – čísla na dálkovém ovladači.



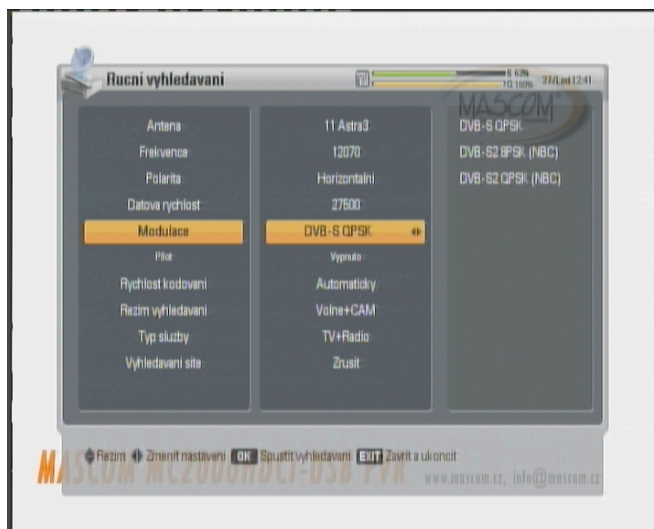
5. Šípkou dolu na dálkovém ovladači přepnete na políčko **Polarita** a Šípkou doprava a doleva zvolíte danou hodnotu.



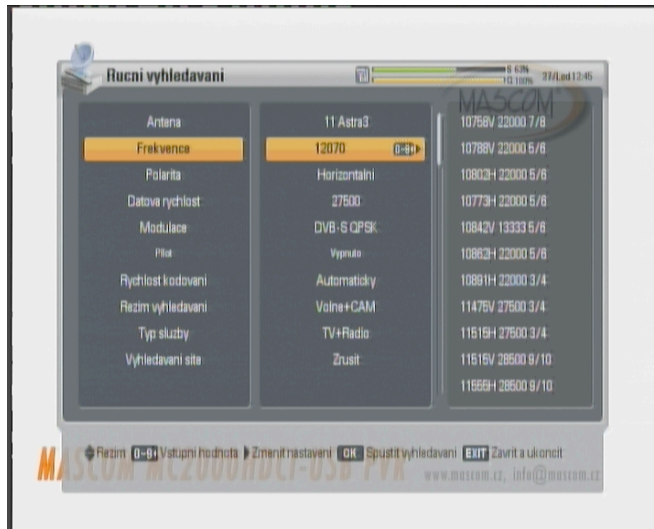
6. Šípkou dolu na dálkovém ovladači přepnete na políčko **Datová Rychlost** a čísla na dálkovém ovladači navolíte požadovanou přenosovou rychlost.



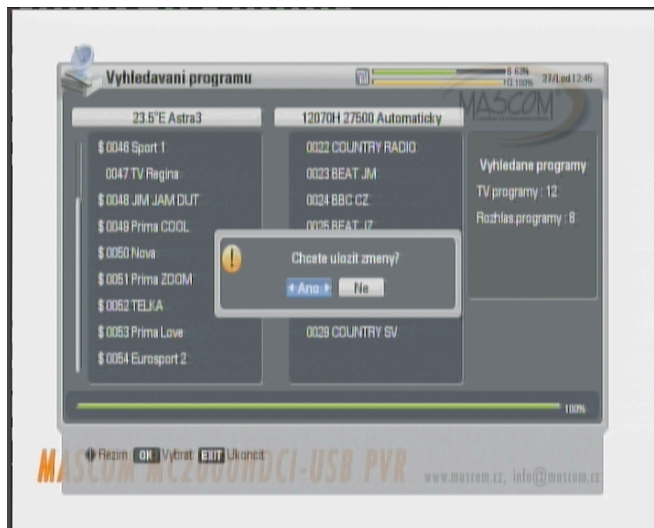
7. Šípkou dolu na dálkovém ovladači přepnete na políčko **Modulace**. Šípkou doprava a doleva zvolíte danou hodnotu.



8. Šípkou dolu na dálkovém ovladači přepnete na políčko **Pilot**. Šípkou doprava a doleva zvolíte danou hodnotu. Rychlost kódování ponecháte na **AUTO**.
9. Šípkou nahoru a dolů na dálkovém ovladači navolíte políčko **Frekvence** a potvrdíte **OK**. Satelitní přijímač začne vyhledávat programy.



10. Sat. přijímač Vám začne kanály vyhledávat.



Po vyhledání se Váš sat. přijímač zeptá, zda chcete programy uložit, vymáčkněte tlačítko **OK** a menu satelitního přístroje opustíte zmačknutím tlačítka **Exit**.

11. Nové programy Vám budou uloženy na konec Vašeho seznamu Tv programů v satelitním přístroji.

