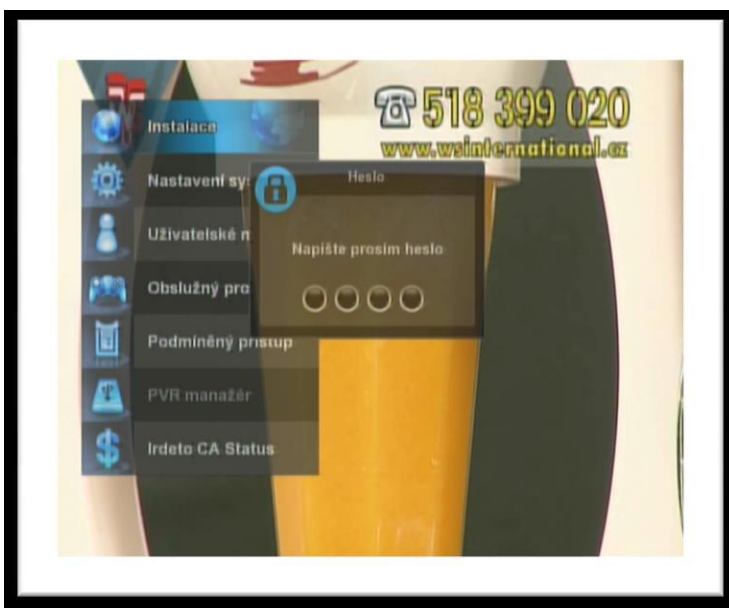


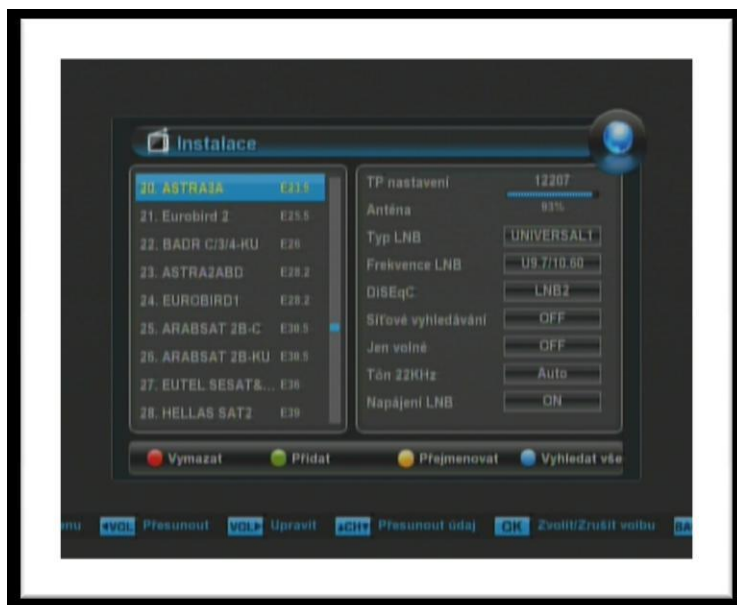
Návod na doladění nových programů

Technisat – TechniBox SIR

1. Na dálkovém ovladači (dále jen DO) zmáčkněte tlačítko „Menu“
2. Pomocí DO („navigační šipky“) přejděte na kartu „Instalace“ – potvrďte zmáčknutím „OK“ na DO Na ciferníku na DO zadejte heslo „0000“



3. V tomto okně vidíme dva sloupce – v levém je seznam satelitů – v tomto je potřeba vybrat satelit, na kterém se bude nová stanice vyhledávat Odkaz na webové stránky, kde je uvedeno zařazení všech našich TV stanic na jednotlivé satelity najdete na konci tohoto návodu (bod9. tohoto návodu) - v naprosté většině našich stanic však j e o satelit „Astra 3A (23,5 E)“, mimo tento používá Skylink také satelit „Astra 1B-1H&2C (19,2 E)“ Na požadovaný satelit přejděte pomocí „navigačních šipek“ na DO a označte tlačítkem „OK“



4. Po označení požadovaného satelitu zmáčkněte „pravou šipku“ na DO, abychom se dostali do pravého sloupce V tomto přejděte „šipkou dolů“ na položku „Síťové vyhledávání“ a „šipkou doprava/doleva“ zvolte hodnotu „OFF“.



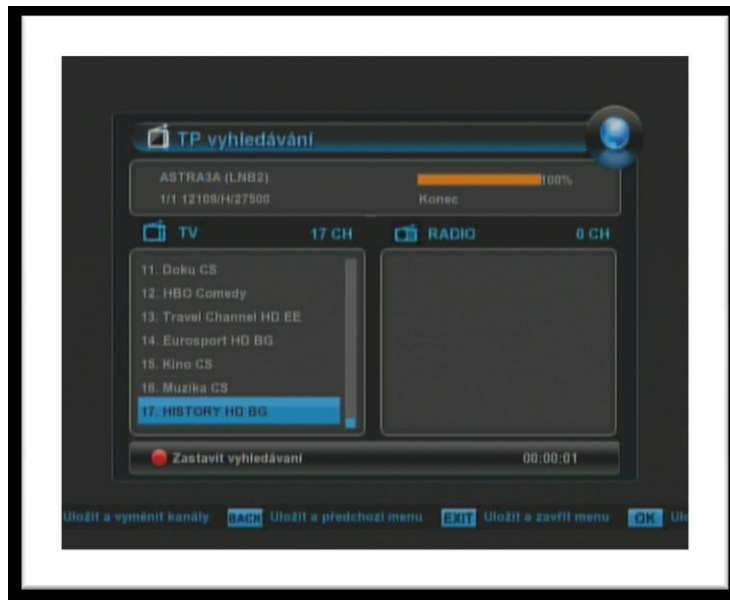
5. „Šipkou nahoru“ přejděte na položku TP nastavení a potvrďte zmáčknutím tlačítka „OK“ na DO. Dostaneme se na nové okno „TP nastavení“ – v tomto vidíme dva sloupce: v levém vidíme seznam TP (TP = Transpondér, je definovaný zejména frekvencí a dalšími údaji, na jednom transpondéru je obvykle vysíláno několik TV stanic) a v pravém hodnoty daného transpondéru V levém sloupci vyberte požadovaný TP. Odkaz na webové stránky, kde je uvedeno zařazení našich TV stanic do jednotlivých transpondérů najdete na konci tohoto návodu (bod 9 Tohoto návodu) Ze seznamu transpondérů vyberte pomocí „navigačních šipek“ na DO požadovaný transpondér a označte jej tlačítkem „OK“ (je možné vybrat a označit i více transpondérů) Pokud se transpondér nenachází v tomto seznamu (jde např. o nový transpondér), pak je potřeba jej o tohoto seznamu nejdříve přidat. Postup přidání nového transpondéru je popsán v bodě 8. tohoto návodu.



6. „Šipkou vpravo“ se přesuňte do pravého sloupce „Šipkou dolů“ přejděte na položku „TP vyhledávání“ a potvrďte zmáčknutím tlačítka „OK“ na DO.



7. Proběhne vyhledávání stanic na vybraném transpondéru Po úspěšném prohledání nabídne přijímač seznam nalezených stanic Uložení nových stanic potvrďte zmáčknutím „OK“ na DO
Nově nalezené stanice se zařadí na konec seznamu TV stanic Nyní odejděte na základní obrazovku tlačítkem „Exit“ na DO



8. V případě, že je hledaná stanice na transpondéru, který není uvedený v seznamu transpondérů, pak je potřeba před samotným vyhledáváním stanice přidat nový transpondér do daného seznamu. Vejděte, jak bylo popsáno v bodech 4. a 5 tohoto návodu, do seznamu transpondérů. V tomto seznamu zmáčkněte „zelené tlačítko“ na DO – otevře se nové okno, ve kterém je potřeba zapsat manuálně, pomocí „šipek“ a „ciferníku“ na DO, hodnoty nového transpondéru. Odkaz na webové stránky, kde je uvedeno zařazení na jednotlivé satelity a parametry našich transpondérů, najdete na konci tohoto návodu. Po vyplnění pokračujte ve



vyhledávání nových stanic tak, že přejdete „šipkou dolů“ na tlačítko „TP vyhledávání“ a potvrdíte zmáčknutím tlačítka „OK“ na DO. Proběhne vyhledávání stanic na vybraném transpondéru. Po úspěšném prohledání nabídne přijímač seznam nalezených stanic. Uložení nových stanic potvrdíte zmáčknutím „OK“ na DO. Nově nalezené stanice se zařadí na konec seznamu TV stanic. Nyní odejděte na základní obrazovku tlačítkem „Exit“ na DO

9. Aktuální seznam všech našich stanic, jejich řazení do transpondérů a satelitů vč. všech potřebných hodnot, najdete vždy na našich internetových stránkách zde